

Bienvenue

au CDJ



Rentrée 2026

Qu'est-ce que le CDI ?

Quelles sont les missions de la professeure documentaliste ?

La professeure documentaliste vous accueille au CDI tous les jours selon des horaires définis.

Elle est gestionnaire des ressources trouvées au CDI, c'est-à-dire qu'elle **met à disposition** des élèves des **livres**, des **ordinateurs** pour leur permettre de **travailler et de s'avancer** dans leur travail personnel.

Le Centre de Documentation et d'Information



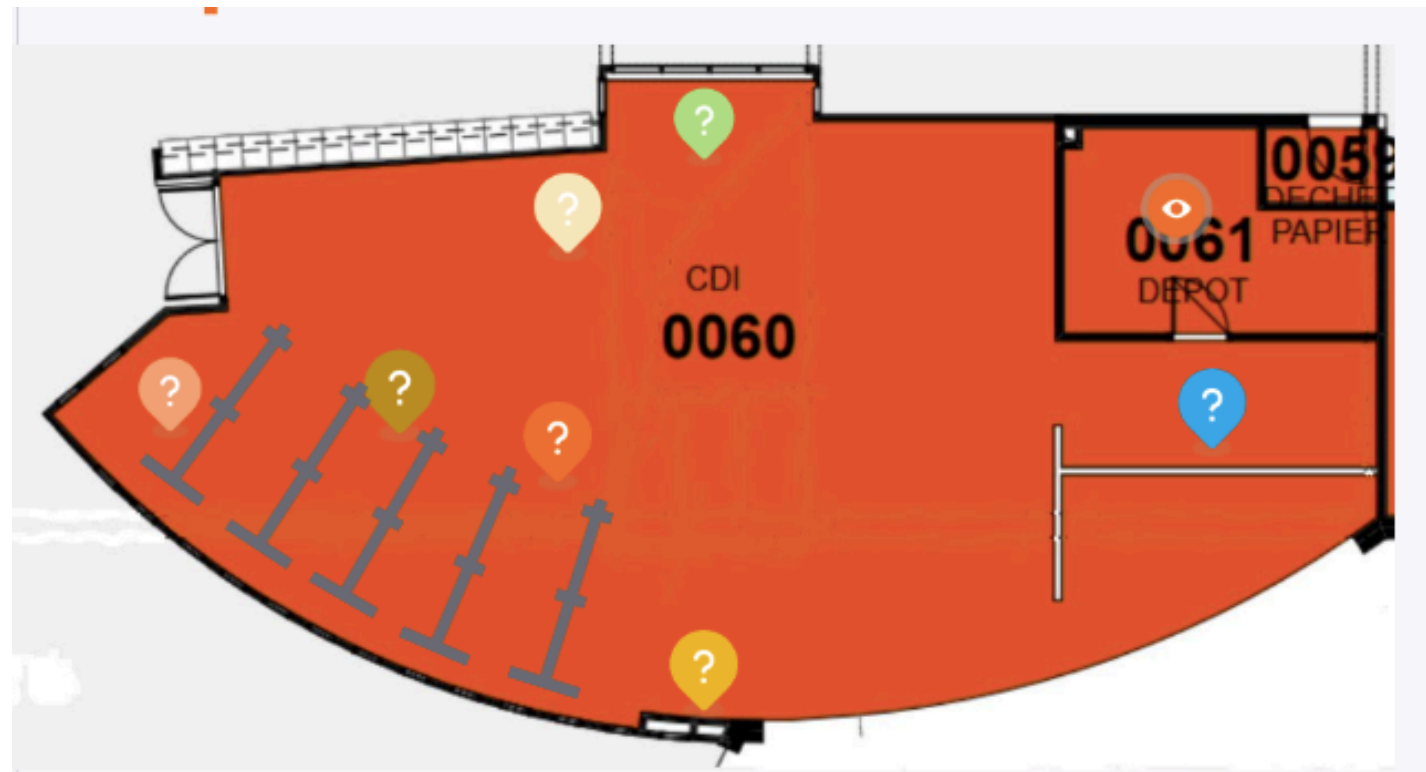
Mme Baille



A propos du CDI

C'est un salle semi-circulaire qui peut accueillir au **maximum 30 élèves** en accueil libre à la récréation du matin et sur le temps du midi (12h10-13h45)

Un temps sera consacré à la **découverte du CDI** dans votre EDT à la rentrée de septembre, on l'appelle l'Education aux Médias et à l'Information.



Horaires d'ouverture CDI

	LUNDI	MARDI	MERCREDI	JEUDI	VENDREDI
MATIN	9h30-11h35	8h30-11h35	8h30-12h35	9h30-11h35	8h30-11h35
PAUSE	Pause méridienne de 11h35 à 12h10				
DEMI-PENSION	CDI ouvert pour tous les demi-pensionnaires de 12h10 à 13h50				
APRÈS-MIDI	13h50-17h00	13h55 - 15h00		13h55-16h00	13h55 - 15h00

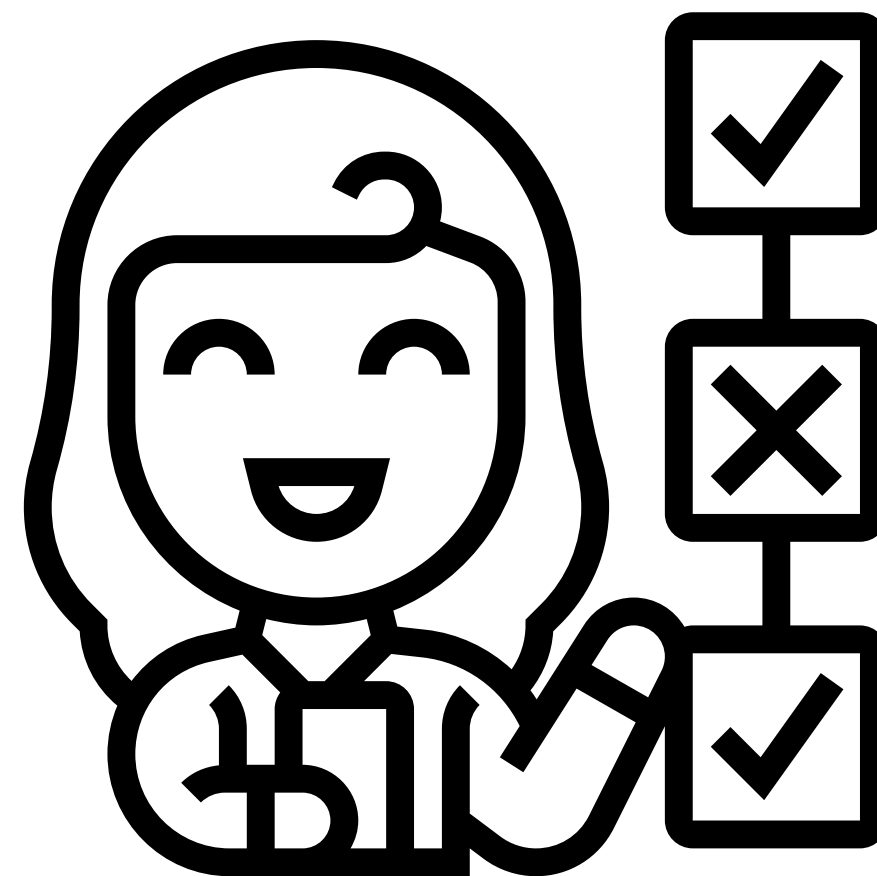


Le CDI est un lieu commun à tous.

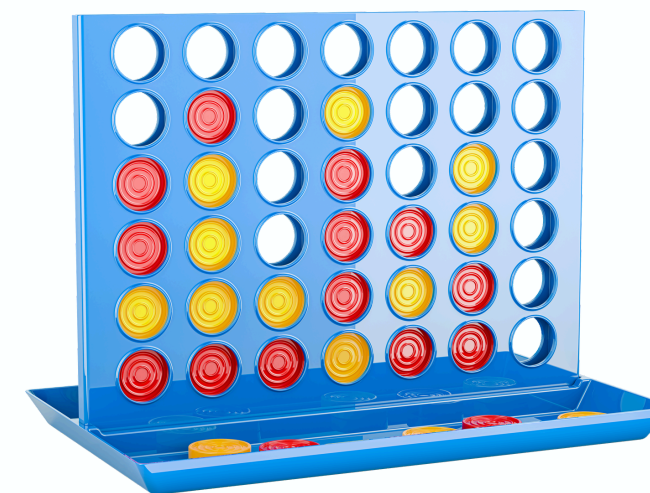
Quelques règles

Le CDI n'est pas un foyer... il y a quelques activités comme des coloriages magiques, des puzzles mais ils sont **réservés aux élèves ayant terminé leur travail**. Deux jeux d'échecs sont également mis à disposition.

Pour **accéder au CDI**, il faut avoir un **travail à faire**, ou vouloir **lire au calme**. Les ordinateurs ne sont accessibles que sur **présentation d'un travail** et l'accès au CDI réservé aux élèves en possession de leur carnet de correspondance.



Les Clubs du CD1



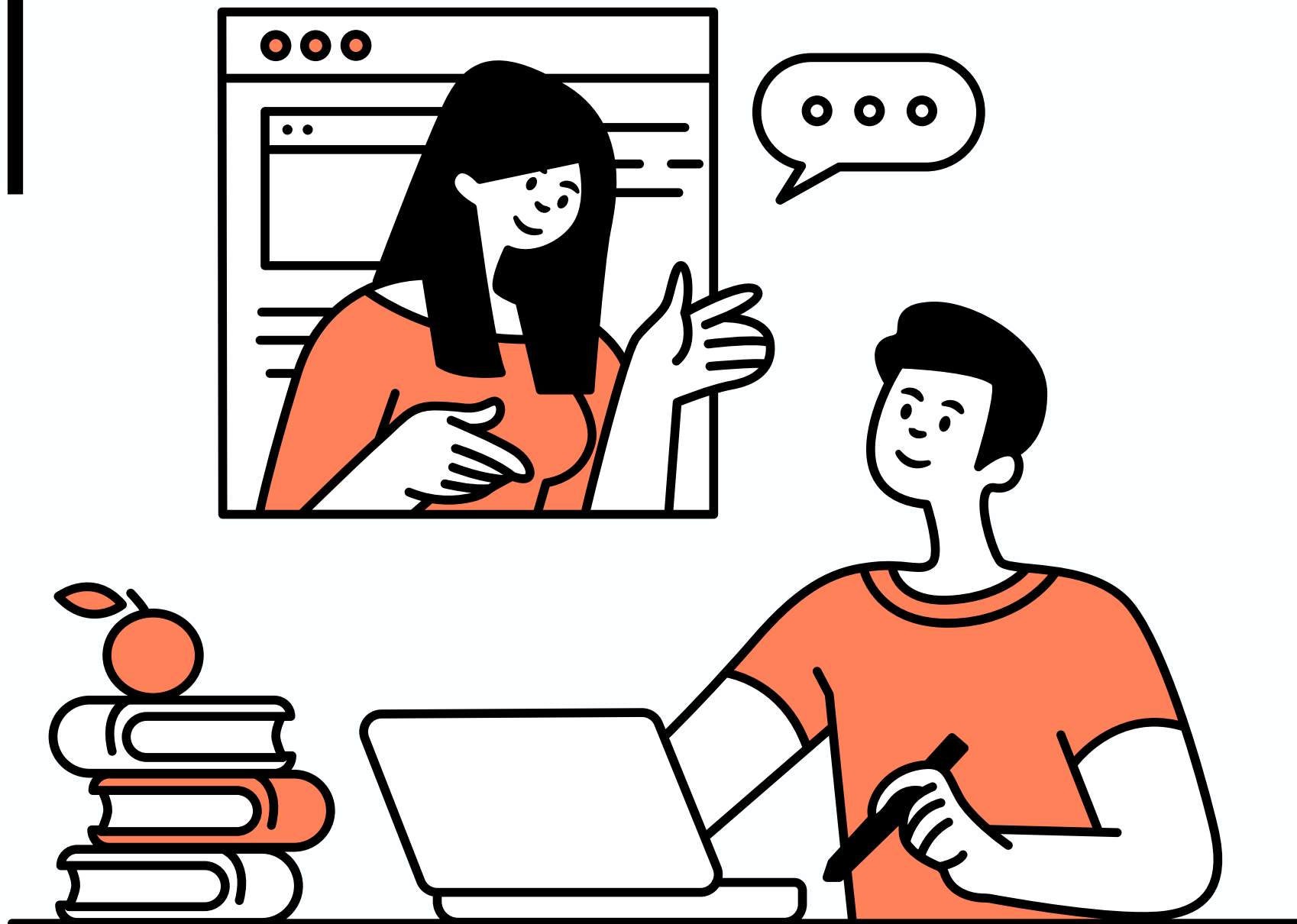
Deux clubs sont proposés cette année. Le **club Webradio**, qui totalise 8 élèves. Ils font vivre la **MALF Radio**, en parlant de leurs passions, des événements du Collège, en allant à la rencontre des élèves et des professeurs.

Un **atelier "Ludo"** (jeux de société.) existe également pour 15 élèves.



Les autres missions

- **Référente numérique** (en binôme avec la professeure de technologie.)
- **Référente Découverte des métiers** pour tous les collégiens.



Plus d'informations

Pour en apprendre un peu plus sur le Collège et le CDI, il faut consulter les sites suivants :

<https://marie-amelie-le-fur-coubert.ent77.fr>

<https://0772944g.esidoc.fr>

