

Les personnels du collège Marie-Amélie Le Fur

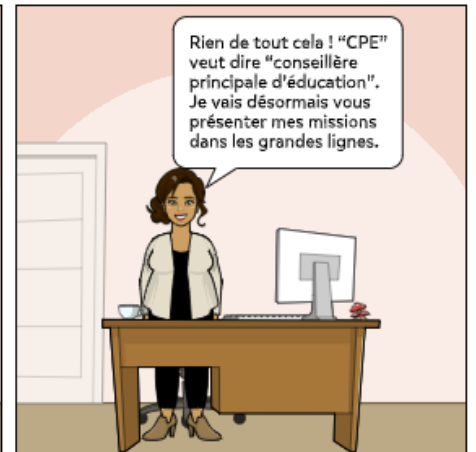
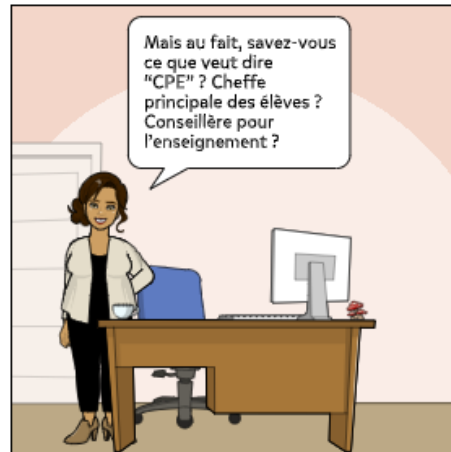
Cette BD va vous présenter les personnels que vous trouverez au collège. Elle a été faite en fonction des personnels en poste actuellement, des noms seront donc peut-être différents à la rentrée.

Bonne lecture !

Collège Marie-Amélie le Fur de Coubert



Bureau de la CPE (hall)



Bureau de la vie scolaire (hall)

Voilà quelques membres de la vie scolaire dont je fais d'ailleurs partie.

Bonjour, en tant qu'assistants d'éducation (AED), nous veillons au respect du règlement intérieur et du vivre ensemble.

Bureau de la vie scolaire (hall)

Nous veillons également à votre sécurité, nous surveillons vos absences, vos retards...

Nous sommes également à votre écoute, si besoin.

Salle de permanence

Bonjour, avec ma collègue AED, nous vous souhaitons la bienvenue en salle de permanence !

C'est là que vous viendrez en cas d'absence de professeur. Ici, les règles sont les mêmes en classe: calme et travail.

Maintenant que vous avez découvert la vie scolaire et la permanence, partons faire la connaissance de monsieur le principal.

Bureau du principal

J'arrive dans le bureau de M. le principal. Je vous présente M. Soigneux qui va vous parler de ses missions dans les grandes lignes.

Bonjour à tous ! C'est moi qui dirige ce collège. J'organise au quotidien le travail des personnels et des élèves. Je prends des décisions importantes pour l'établissement qui ont toutes pour but le bien-être de tous et la réussite de nos élèves au mieux de leurs capacités.

Cette année, je suis secondé par ma collègue principale adjointe.

Partons à sa rencontre, suivez-moi !

Bureau de Mme la principale adjointe

Nous y voilà !

Bonjour, je suis Mme Bouchti, la principale adjointe. Au collège, je seconde le principal dans la plupart des tâches pédagogiques, éducatives et administratives. Je peux organiser l'ASSR, le brevet, je supervise des conseils de classe...

Secrétariat de direction

Pour aider M. Soigneux et Mme Bouchti, Mme Beilne, secrétaire, traite notamment les mails, prépare des documents à la demande du principal... N'hésitez pas à vous adresser à elle si vous avez besoin d'un document administratif, par exemple.

Vous trouverez également au collège un secrétaire général, M. Bartel. Il gère le budget et dirige l'équipe d'agents d'entretien, de loge, de cantine et de maintenance. Avec ses secrétaires, Mme Demart et Mme Pollet, il honore également les factures, les commandes...

Intendance

Nous continuons notre visite. Nous voici désormais devant le pôle médico-social où nous allons faire la connaissance de notre infirmière, présente deux demi-journées par semaine.

Infirmierie (hall)

Nous voici à l'infirmierie !

Bonjour, je suis Mme Barna. Je prends soin des élèves blessés ou malades, je fais des dépistages et des actions de prévention. Si je suis absente, il faudra vous adresser aux AED ou à la CPE.

